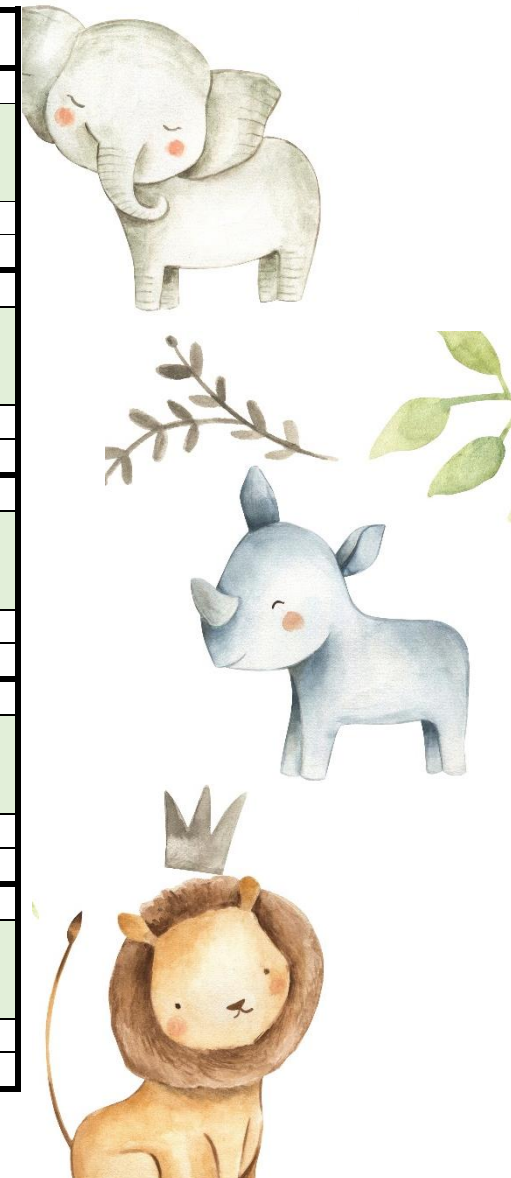


# WOCHENPLAN Freizeitbetreuung 2022/23

Gruppe: \_\_\_\_\_

	Montag	Dienstag	Mittwoch	Donnerstag	Freitag
Uhrzeit					
Thema					
Pädagog*innen					
Raum					
Uhrzeit					
Thema					
Pädagog*innen					
Raum					
Uhrzeit					
Thema					
Pädagog*innen					
Raum					
Uhrzeit					
Thema					
Pädagog*innen					
Raum					



## Erläuterungen zum Wochenplan

Der Wochenplan dient der Orientierung an geplanten Aktivitäten nach Gruppen, Betreuungspersonen, Uhrzeit und Raum – allgemein oder auch konkret.

### Erläuterung der Wochenplanung:

- **Uhrzeit:** Von wann bis wann findet der Themenblock statt?
- **Pädagog\*innen:** Wer wird das Thema im Team bearbeiten und anleiten?
- **Raum:** Welcher Raum wird für das Thema benötigt? (Ruheraum, IT-Raum, Spielzimmer, Turnsaal/ Bewegungsraum, Bibliothek, Kreativraum, Küche, Garten, Mehrzweckraum)
- **Thema:** Welche Schwerpunktthemen können im Freizeitteil bearbeitet werden?

### Übersic

Bewegung & Sport Bspw. Umsetzung Abenteuer Express	<ul style="list-style-type: none"> <li>• Tägliche Bewegungseinheit für Schüler*innen besonders an jenen Tagen ohne Unterrichtseinheit</li> <li>• Schaffung von Möglichkeiten der Bewegung im Freien</li> <li>• Ggf. Kooperation mit verbandlichen Sportvereinen und außerschulischen Sportstätten</li> </ul>
Schulische Kulturarbeit	<ul style="list-style-type: none"> <li>• Theater, Pantomime</li> <li>• Musik (Chor, Band, Musical, Tanz usw.)</li> <li>• Spielpädagogik (Gruppenspiele, Fantasiespiele usw.)</li> <li>• Erlebnispädagogik (Outdoor-Spiele, Naturerlebnis usw.)</li> <li>• Medienpädagogik (Hörspiele, Computer, Foto, Film usw.)</li> </ul>
Persönlichkeitsbildung	<ul style="list-style-type: none"> <li>• Interaktionsspiele</li> <li>• Rollenspiele</li> <li>• Gesprächsrunden</li> <li>• Gruppenarbeiten</li> </ul>
Geschlechterbewusste Pädagogik	<ul style="list-style-type: none"> <li>• Rollenbilder und Verhaltensweisen in der Gesellschaft begegnen und reflektieren</li> <li>• Hinterfragen von Stereotypen</li> <li>• Altersgerechte Themenaufbereitung</li> </ul>

Für eine detailliertere Planung kann die Themenplanung herangezogen werden.